

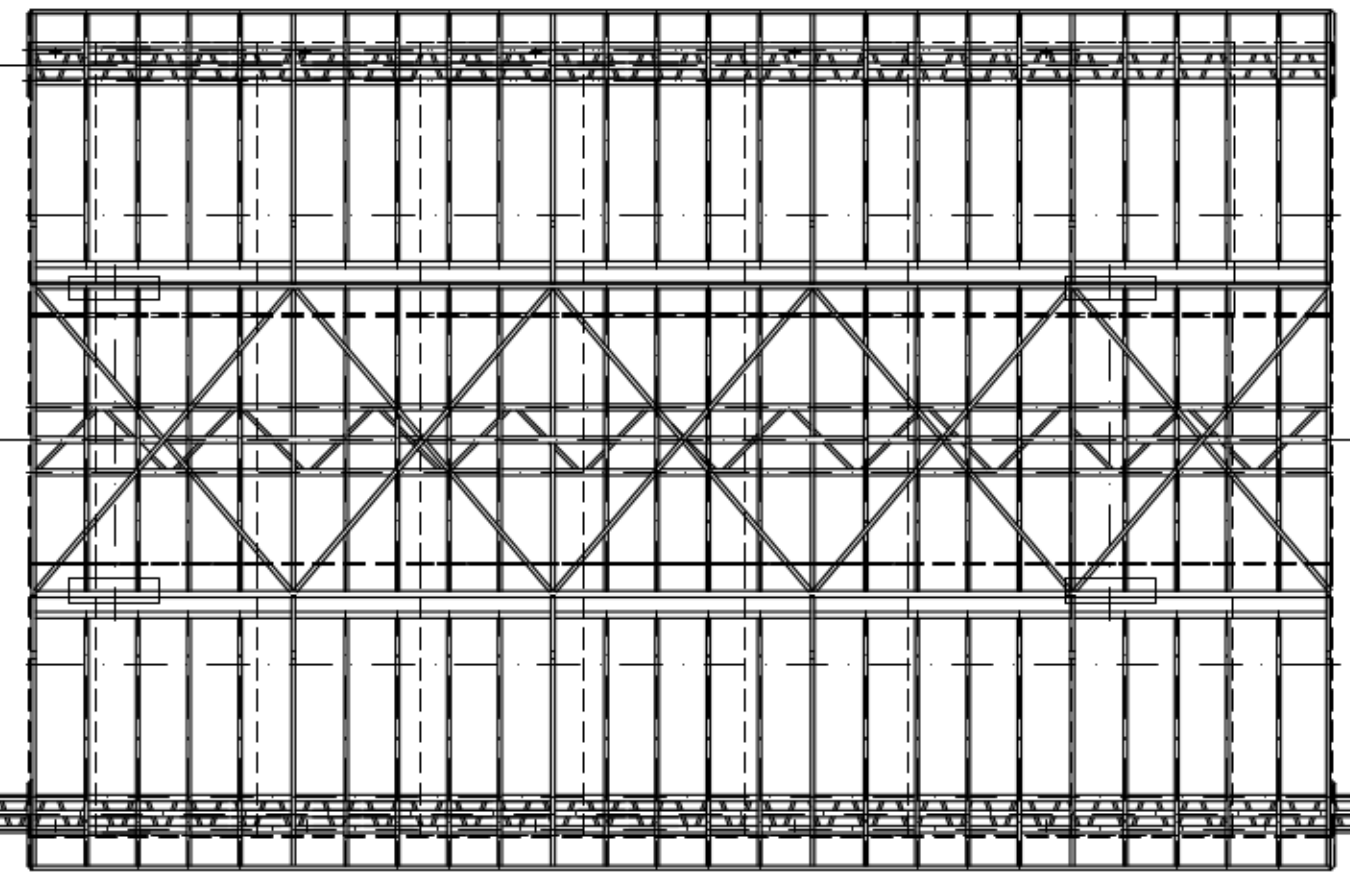
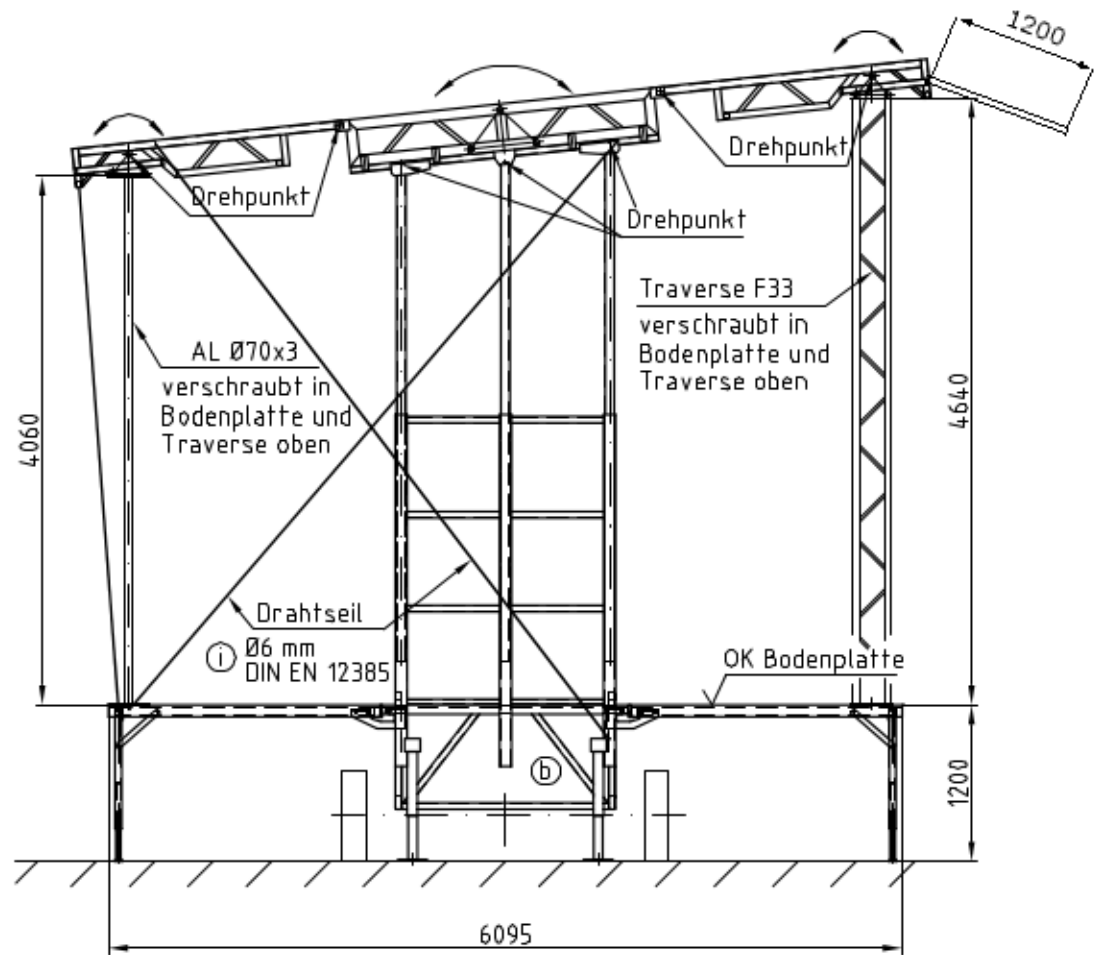
Diese Ansicht gezeichnet mit Außendach / -boden

1200 - 1500 (mit Traverse)

1000 (ohne Traverse)

Seilkreuz an der Bühnenrückseite
Drahtseil Ø6 mm DIN EN 12385

Traverse F33



Stützfüße mit Holzunterpallung
schubfest verbinden!



Zust.	Änderung	Datum	Name
h	Mindestfest B1.7 geändert	16.12.13	TRG
j	Traversenhalter B1.5 neu hinzu	03.05.13	TRG
j	Leserannahme Werte geändert	03.05.13	TRG
i	Ben. Drahtseil B1.2 geändert, 60x50x3 Boden B11 hinzu, B1.7 neu	11.03.13	TRG
h	Stützgestell fest ausbauen geändert	26.02.13	TRG
g	Stützfuß Sülwings neu hinzu	04.01.13	TRG
f	Sülwings neu hinzu	17.12.12	TRG
e	Außendach geändert, Stützen verm	09.06.12	TRG
d	Dach Streben A130x3 neu hinzu	25.02.11	TRG

Maßstab	1:50	Gewicht	
Werkstatt			
Bezeichnung	Stagemobil XXL Ansicht ausgefahren		
Blatt	2		
	7		

XXL-001